

Redaktorzy wydania: Krzysztof Kocoz / Anna Tobiasz

KOMENTARZ PORANNY
Czy niedźwiedzie przejmą końcówkę roku?

Początek nowego tygodnia na GPW charakteryzowała niska zmienność. WIG20, przy obrotach sięgających 1 mld PLN stracił -0,1%. Najszabszymi w gronie blue chipów byli Orlen (-1,9%) i KGHM (-1,8%). Na czele spółek wzrostowych znalazły się kolei CD Projekt (+3,1%), PGE (+2,1%) i Cyfrowy Polsat (+1,75%). Indeksy małych i średnich spółek odnotowały odpowiednio +0,1% i +0,5%, natomiast indeks szerokiego rynku WIG zakończył sesję w okolicach punktu odniesienia. Sektorowo najlepiej radziły sobie spółki energetyczne (+4,1%) i gry (+2,3%). Z drugiej strony zestawienia ulokowała się chemia (-3,4%) i paliwa (-1,8%). Opublikowany wczoraj odczyt inflacji bazowej za listopad okazał się zgodny z oczekiwaniami rynku (4,3% r/r vs 4,1% w październiku). Na rynkach zagranicznych przeważały spadki. DAX i FTSE100 straciły po -0,5%, a CAC40 zniżył -0,7%. Indeksy PMI dla usług w krajach europejskich przebiły oczekiwania rynku i w przeważającej części znajdowały się powyżej poziomu 50 pkt, natomiast odczyty PMI dla przemysłu okazały się rozczarowujące. Za oceanem nastroje były mieszane. Z jednej strony DJI ponownie, ósmą sesję z rzędu, wykazał spadek (-0,2%), natomiast S&P i Nasdaq zwiększyły odpowiednio +0,4% i +1,2%. Dzisiaj poznamy odczyty sprzedaży detalicznej i produkcji przemysłowej w USA, a Węgry i Chile podejmą decyzję w sprawie stóp procentowych. Najbardziej wyczekiwany wydarzeniem tygodnia będzie jednak jutrzejsza decyzja FOMC. O poranku na rynkach azjatyckich przeważa czerwień – Nikkei traci -0,2%, a Shanghai Composite -0,6%. Kontrakty terminowe również spadają, co może oznaczać niedźwiedzi początek sesji.

Anna Tobiasz

SKRÓT INFORMACJI ZE SPÓŁEK

- **Grenevia:** TDJ chce ogłosić wezwanie na pozostałe akcje Grenevia po 2,12 PLN/szt., rozważy delisting
- **LPP:** Sprzedaż do agentów zakupowych współpracujących z Re Trading - do końca tego r.obr.
- **Asbis:** Grupa Asbis podpisała umowę dystrybucyjną ze spółką EcoFlow
- **Cyfrowy Polsat:** Zygmunt Solorz zadowolony z zapowiedzi włączenia Telewizji Polsat na listę podmiotów strategicznych i chronionych
- **Cyfrowy Polsat, ZE PAK:** Grupa Polsat Plus i ZE PAK rozpoczynają produkcję zielonego wodoru w Koninie
- **KGL:** Value Fund Poland Activist FIZ ma powyżej 5% akcji KGL
- **Onde:** Onde ma umowę na prace przy budowie farmy PV Władysławowo II o mocy 16,5 MWp
- **Skarbiec:** Spełniony został warunek w umowie zakupu akcji Noble Securities przez Skarbiec Holding dot. UOKiK
- **Newag:** Newag ma umowę na dostawy lokomotyw elektrycznych o wartości ok. 212,4 mln PLN netto
- **Boryszew:** Mikołaj Budzanowski zrezygnował z członkostwa w zarządzie Boryszewa od 31 XII br.
- **PKO:** KNF nie wyznaczyła dla PKO BP dodatkowego wymogu kapitałowego (P2G)
- **Zabka:** Zabka Group ma aneks do umowy kredytowej zawartej z instytucjami finansowymi
- **Noctiluca:** Noctiluca chce stać się hubem technologii OLED; w przyszłości może myśleć o emisji akcji

WYKRES DNIA

Ceny kakao od początku grudnia wzrosły ponad 25% i są notowane powyżej poziomu 11,8 tys. USD za tonę. Od początku roku zmiana wynosi już +210%. Głównym powodem wzrostów są gorsze zbiory wynikające z niekorzystnych warunków atmosferycznych.

Kakao – daily


CCHS Comdity (COCOA FUTURE Mar25) Kakao marzec25 Daily 29DEC2023-17DEC2024 Copyright© 2024 Bloomberg Finance L.P. 17-Dec-2024 07:10:16
 Źródło: Bloomberg

Notowania: poniedziałek, 16 grudnia 2024

	Wartość	Zmiana	
		1D	YTD
WIG20	2 270,7	-0,1%	-3,1%
WIG30	2 898,2	0,1%	-0,3%
mWIG40	6 160,0	0,5%	6,5%
sWIG80	23 610,4	0,1%	3,1%
WIG	81 663,6	0,0%	4,1%
NC Index	228,0	-0,8%	-23,9%
WIG Banki	12 719,8	0,0%	15,0%
WIG Bud	6 715,2	0,6%	-12,0%
WIG Chemia	7 814,4	-3,4%	-25,1%
WIG Dew	4 389,5	0,8%	23,8%
WIG Energia	2 531,8	4,1%	-9,8%
WIG Games	13 998,0	0,4%	-10,7%
WIG IT	5 570,3	0,5%	20,7%
WIG Media	6 626,0	-1,2%	-20,4%
WIG Paliwa	5 340,0	-1,8%	-20,3%
WIG Spoż	2 701,6	0,8%	22,7%
WIG Surowce	4 152,0	-1,7%	-3,8%
WIG Odzież	11 440,4	-0,2%	27,6%
DAX	20 313,8	-0,5%	21,3%
FTSE100	8 262,1	-0,5%	6,8%
CAC40	7 357,1	-0,7%	-2,5%
BUX	79 720,4	-0,6%	31,5%
S&P500	6 074,1	0,4%	27,3%
DJIA	43 717,5	-0,2%	16,0%
Nasdaq Comp	20 173,9	1,2%	34,4%
Bovespa	123 560,1	-0,8%	-7,9%
Nikkei225	39 457,5	0,0%	17,9%
Shanghai Comp.	3 386,3	-0,2%	13,8%
S&P/ASX 200	8 249,5	-0,6%	8,7%
EUR/PLN	4,26	-0,2%	-2,0%
USD/PLN	4,05	-0,3%	2,9%
CHF/PLN	4,53	-0,5%	-3,2%
EUR/USD	1,05	0,1%	-4,8%
USD/JPY	154,15	0,3%	9,3%

FW20

	Wartość	Zmiana	
Kurs otwarcia	2 279	-6	-0,26%
Kurs zamknięcia	2 275	0	0,00%
Kurs min.	2 256	-13	-0,57%
Kurs max.	2 287	-5	-0,22%
Wolumen obrotu	70 100	43 894	167,50%
Otwarte pozycje	73 116	10 846	17,42%

Indeksy GPW

Indeks	Open	Low	High	Close	1D	Obrót
WIG20	2 276,5	2 255,5	2 282,6	2 270,7	-0,1%	982
WIG30	2 900,0	2 880,7	2 910,0	2 898,2	0,1%	1 128
MWIG40	6 147,7	23 488,6	23 635,8	6 160,0	0,5%	225
SWIG80	23 537,9	6 138,9	6 181,9	23 610,4	0,1%	31
WIG-PL	85 463,2	85 150,9	85 463,2	85 337,4	0,0%	1 218
WIG	81 752,4	81 221,9	81 944,1	81 663,6	0,0%	1 249

WIG20

	Close	MC	1D	YTD
Alior	91,2	11 907	1,6%	19,5%
Allegro	29,1	30 782	0,2%	-12,6%
Budimex	469,0	11 974	0,9%	-25,1%
CD Projekt	189,3	18 913	3,1%	64,6%
Cyfrowy P.	15,4	9 839	1,8%	24,8%
Dino	402,3	39 441	-0,5%	-12,7%
JSW	23,9	2 808	-0,4%	-43,1%
Kęty	716,0	6 970	1,2%	-3,9%
KGHM	124,8	24 950	-1,8%	1,7%
Kruk	437,6	8 481	0,7%	-8,3%
LPP	16 150,0	29 973	-0,2%	-0,2%
mBank	567,8	24 130	0,7%	6,1%
Orange	7,6	9 919	-0,6%	-7,1%
Pekao	145,0	38 058	-0,2%	-4,6%
Pepco	17,4	10 023	1,0%	-33,2%
PGE	6,3	14 216	2,1%	-27,0%
PKN Orlen	48,3	56 056	-1,9%	-26,3%
PKO BP	60,8	76 000	-0,5%	20,8%
PZU	46,3	39 972	-0,5%	-2,1%
Santander Polska	477,5	48 795	0,7%	-2,5%

mWIG40					Surowce				
	Close	MC	1D	YTD	Close	MC	1D	YTD	
11 bit st.	169,2	409	-3,2%	-68,7%	Grenevia	2,1	1 230	20,2%	-36,1%
AB	89,2	1 295	-2,4%	18,9%	Handlowy	90,0	11 759	-0,8%	-11,2%
Amrest	19,7	4 316	-2,4%	-26,1%	Huuuge	17,7	1 061	-3,6%	-34,0%
Arctic	15,7	1 084	-0,6%	-30,0%	ING BSK	248,0	32 265	-0,2%	-3,1%
Asbis	16,8	933	-1,8%	-41,0%	Inter Cars	518,0	7 339	-1,3%	-14,2%
Asseco	92,9	7 707	0,6%	27,0%	Millennium	8,7	10 542	-0,9%	4,0%
Auto	19,4	2 534	-1,4%	-25,2%	Mirbud	11,0	1 211	1,3%	34,3%
Azoty	18,6	1 846	-3,1%	-24,7%	MoBrok	322,0	1 131	-0,8%	-2,7%
Benefit Sys.	2 915,0	8 623	0,2%	49,5%	Neuca	888,0	3 991	-0,2%	-4,0%
BNP	83,6	12 356	0,5%	-2,3%	Pracuj	61,0	4 164	-5,4%	-1,6%
Bogdanka	21,8	741	-1,4%	-36,0%	Rainbow	132,0	2 040	3,1%	116,4%
CCC	189,0	13 016	-0,1%	209,0%	Rywu	38,6	891	-9,3%	-33,0%
Celon	24,2	1 301	-2,4%	56,2%	Selvita	52,0	984	-1,5%	-11,1%
CI Games	1,3	235	-3,0%	-40,0%	Synektik	196,0	1 672	2,7%	127,9%
cyber_Folks	145,0	2 056	7,4%	65,9%	Tauron	3,8	6 626	7,7%	1,3%
Develia	5,9	2 709	2,2%	30,4%	TEN	77,0	499	-2,0%	-20,1%
Dom Dev.	193,4	4 989	0,2%	29,5%	Text	67,9	1 748	-0,4%	-41,4%
Enea	12,8	6 781	7,1%	39,6%	WP.PL	68,6	2 032	0,9%	-43,6%
Eurocash	7,2	1 000	-2,0%	-56,8%	XTB	70,3	8 265	-0,6%	85,9%
GPW	41,3	1 731	-0,1%	-2,9%	Zabka	20,2	20 200	0,7%	---

	Cena	1D	1W	MTD	YTD	1R
Ropa Brent [USD/bbl]	74,0	-0,7%	2,5%	1,4%	-4,0%	-3,4%
Gaz USA HH [USD/MMBTu]	3,2	-1,9%	1,1%	-4,3%	28,0%	29,1%
Gaz EU TTF 1M [EUR/MWh]	40,3	-2,3%	-10,2%	-15,8%	24,5%	21,4%
CO2 [EUR/t]	64,0	-0,7%	-3,6%	-6,5%	-18,1%	-3,6%
Węgiel ARA [USD/t]	111,3	-1,3%	-2,3%	-8,4%	-5,4%	-4,9%
Miedź LME [USD/t]	8 942,5	0,0%	-1,9%	0,6%	5,7%	5,8%
Aluminium LME [USD/t]	2 527,0	-1,5%	-0,7%	-1,9%	7,7%	14,5%
Cynk LME [USD/t]	3 030,3	-1,3%	-2,5%	-2,5%	14,8%	19,5%
Ołów LME [USD/t]	1 968,8	-0,6%	-3,4%	-3,9%	-3,2%	-3,8%
Stal HRC [USD/t]	675,0	0,0%	0,0%	-3,6%	-40,5%	-36,8%
Ruda żelaza [USD/t]	105,8	0,7%	0,1%	3,2%	-22,5%	-21,8%
Węgiel koksujący [USD/t]	208,0	0,1%	-1,0%	1,6%	-35,6%	-35,8%
Złoto [USD/oz]	2 653,6	0,2%	-0,3%	0,4%	28,6%	30,9%
Srebro [USD/oz]	30,5	-0,2%	-4,3%	-0,5%	28,1%	28,0%
Platyna [USD/oz]	936,4	1,0%	-0,5%	-1,4%	-5,6%	-1,4%
Pallad [USD/oz]	944,8	-0,9%	-4,4%	-4,6%	-14,8%	-21,1%
Bitcoin USD	106 732,6	5,3%	10,1%	10,2%	151,1%	154,8%
Pszenica [USD/bu]	550,5	4,6%	1,7%	3,4%	-12,3%	-12,5%
Kukurydza [USD/bu]	446,3	3,8%	2,8%	5,5%	-5,3%	-7,6%
Cukier ICE [USD/lb]	20,7	-0,2%	-3,8%	-1,9%	-0,1%	-1,4%

WIG20

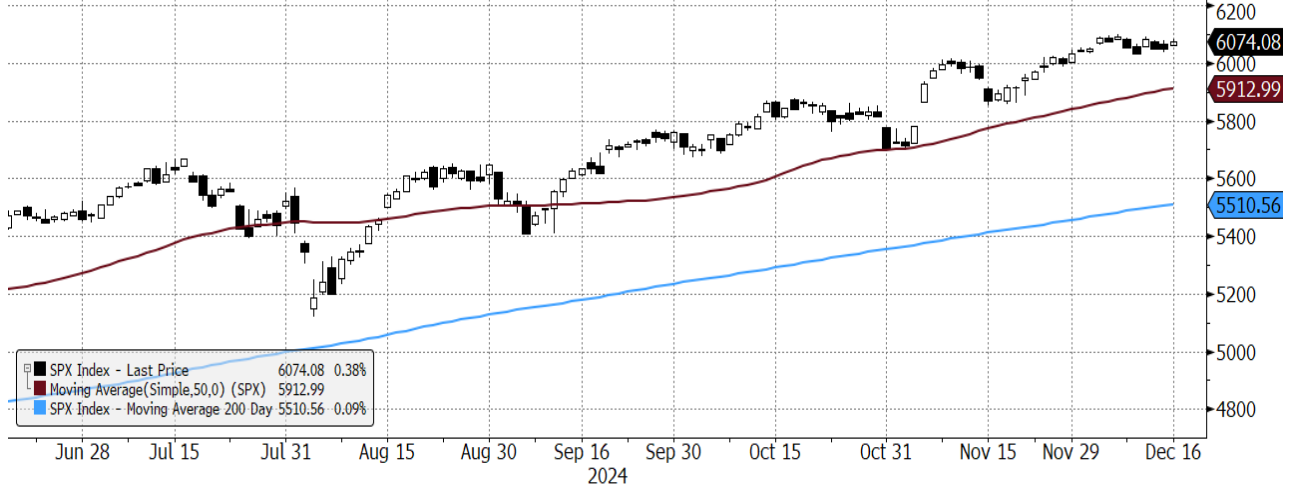


WIG20 Index (WIG20) graph 1550 Daily 17JUN2024-17DEC2024
 Źródło: Bloomberg, Dom Maklerski BDM S.A.

Copyright© 2024 Bloomberg Finance L.P.

17-Dec-2024 07:02:51

S&P500



SPX Index (S&P 500 INDEX) G1598 Daily 17JUN2024-17DEC2024
 Źródło: Bloomberg, Dom Maklerski BDM S.A.

Copyright© 2024 Bloomberg Finance L.P.

17-Dec-2024 07:03:23

INFORMACJE ZE SPÓŁEK

Grenevia	TDJ Equity I zamierza ogłosić wezwanie do zapisywania się na sprzedaż 283 948 098 akcji Grenevia po cenie 2,12 PLN za sztukę. TDJ podał, że w przypadku powodzenia wezwania rozważy delisting spółki.
LPP	Część towarów zamawianych przez Re Trading po sprzedaży udziałów w tej spółce przez LPP jest szyta w tych samych fabrykach, co towary LPP, ale mają różne metki i logo (są opatrzone znakami towarowymi Re Trading). Część towarów Re Trading nabywała za pośrednictwem agentów zakupowych, przy czym LPP przewiduje, że jej sprzedaż towarów do agentów zakupowych zostanie zakończona do końca bieżącego roku obrotowego.
Asbis	Grupa Asbis podpisała umowę dystrybucyjną ze spółką EcoFlow, która jest producentem przenośnych produktów zasilających, technologii solarnej i inteligentnych rozwiązań energetycznych dla domu wykorzystujących zieloną energię.
PKO	<ul style="list-style-type: none">- PKO BP otrzymał pismo Komisji Nadzoru Finansowego o niewyznaczeniu dodatkowego narzutu kapitałowego (P2G) w celu zaabsorbowania potencjalnych strat wynikających z wystąpienia warunków skrajnych.- Rada nadzorcza PKO Faktoring powołała Bartłomieja Świecę na stanowisko prezesa zarządu. Swoją kadencję rozpocznie 2 stycznia 2025 r. Zastąpi Piotra Mierzejewskiego, który 12 grudnia br. złożył rezygnację ze stanowiska.- PKO BP udostępnił klientom proces hipoteczny w swojej aplikacji mobilnej. Bank planuje, że w 2Q'25 z całkowicie zdalnego procesu hipotecznego będą mogły skorzystać osoby, które planują kupić nieruchomości na rynku pierwotnym.
Cyfrowy Polsat	Zygmunt Solorz poinformował w przesłanym do mediów oświadczeniu, że z zadowoleniem przyjął zapowiedź premiera o woli włączenia Telewizji Polsat na listę podmiotów strategicznych i chronionych.
Cyfrowy Polsat, ZE PAK	Grupy Polsat Plus i ZE PAK uruchomiły produkcję zielonego wodoru przy wykorzystaniu elektrolizera o mocy 2,5 MW w Koninie.
Newag	Newag zawarł z WBW 2 umowę dostawy lokomotyw elektrycznych wraz z umową utrzymania o szacowanej wartości 212,4 mln PLN netto.
Grupa Azoty	Spółka zawarła z bankami umowę zmieniającą do umowy stabilizacyjnej, na podstawie której ustalono warunki obowiązywania ww. umowy w kolejnym okresie, tj. do 31.01.2025. Uzgodniono też, że wniesienie przez spółkę pozostałej kwoty pożyczki wspierającej do spółki stowarzyszonej do wartości 105 mln EUR (górną limit) nastąpi nie później niż do dnia 30.01.2025.
Skarbiec Holding	Skarbiec Holding otrzymał od prezesa UOKiK potwierdzenie, że transakcja nabycia 100% akcji Noble Securities nie podlega zgłoszeniu do UOKiK. Oznacza to spełnienie pierwszego warunku umowy.
Onde	Onde podpisało umowę ze spółką LGE PV Władysławowo, należąca do Grupy Luneos Green Energy, na wykonanie robót budowlanych dla farmy fotowoltaicznej Władysławowo II o mocy 16,5 MWp. Zlecenie o całkowitej wartości ponad 8 mln PLN ma zostać zrealizowane do końca października 2025 r.
KGL	Value Fund Poland Activist Fundusz Inwestycyjny Zamknięty zwiększył udział w akcjonariacie KGL powyżej 5%.
Boryszew	Członek zarządu dyrektor ds. rozwoju Boryszew Mikołaj Budzanowski złożył z dniem 31 grudnia 2024 roku rezygnację z pełnionej funkcji. Rezygnacja Budzanowskiego związana jest z jego planami dotyczącymi dalszej kariery zawodowej poza grupą kapitałową Boryszew.
Żabka	Żabka Group ma aneks do umowy kredytu zawartej m.in. z ING Bank N.V. oraz London Branch. Umowa została zmodyfikowana m.in. w zakresie umożliwienia członkom grupy emisji niezabezpieczonych obligacji do łącznej kwoty 1 mld PLN oraz obniżenia oprocentowania.
JSW	O węgla metalurgicznym (koksowym) jako surowcu nieodzownym w przemyśle stalowym i mającym ogromne znaczenie w codziennym życiu zamierza edukować na nowej platformie internetowej Jastrzębska Spółka Węglowa.
Drago entertainment	Spirit Games Studio i Drago entertainment podpisały list intencyjny, który otwiera drogę do współpracy nad grą "Red Frost". Zespoły obu spółek planują rozpocząć wspólne prace nad projektem w 2025 roku.
Noctiluca	Noctiluca, spółka technologiczna rozwijająca związki chemiczne wykorzystywane m.in. przez producentów OLED, która w poniedziałek przeniosła się z NewConnect na rynek główny GPW, chce stać się hubem technologii OLED w Polsce i Europie. W przyszłości może myśleć o emisji akcji.

Scanway (NC)

Scanway rozszerzył współpracę z Nara Space Technology z Korei Płd. o dostawę dwóch kolejnych teleskopów o łącznej wartości 0,7 mln EUR. Spodziewa się wpływów na poziomie odpowiednio: ok. 0,4 mln EUR w 2025 roku i ok. 0,3 mln EUR w 2026 roku.

MOL

MOL wierzy w potencjał rynku petrochemicznego. Europejscy producenci, aby utrzymać konkurencyjność, muszą szybko reagować na zmiany w otoczeniu. - Parkiet

Źródło: Dom Maklerski BDM S.A., spółki, PAP

WYDZIAŁ ANALIZ I INFORMACJI:**Maciej Bobrowski**

Dyrektor Wydziału

tel. (032) 208 14 12

e-mail: maciej.bobrowski@bdm.pl[strategia, przemysł, media/rozrywka, TMT](#)**Krzysztof Pado**

Zastępca Dyrektora

Doradca Inwestycyjny

tel. (032) 208 14 32

e-mail: krzysztof.pado@bdm.pl[oil&gas, budownictwo, materiały budowlane, deweloperzy](#)**Krzysztof Tkocz**

Analityk rynku akcji

tel. (032) 208 14 38

e-mail: krzysztof.tkocz@bdm.pl[gry komputerowe](#)**Anna Tobiasz**

Młodszy analityk rynku akcji

Doradca Inwestycyjny

tel. (032) 208 14 35

e-mail: anna.tobiasz@bdm.pl**Andrzej Wodecki**

Młodszy analityk rynku akcji

Doradca Inwestycyjny

tel. (032) 208 14 39

e-mail: andrzej.wodecki@bdm.pl**WYDZIAŁ OBSŁUGI KLIENTÓW INSTYTUCJONALNYCH:****Leszek Mackiewicz**

Dyrektor Wydziału

tel. (022) 62-20-848

e-mail: leszek.mackiewicz@bdm.pl**Piotr Dededjus**

tel. (022) 62-20-100

e-mail: piotr.dededjus@bdm.pl**Maciej Fink-Finowicki**

tel. (022) 62-20-855

e-mail: maciej.fink-finowicki@bdm.pl**Tomasz Grzeszczyk**

tel. (022) 62-20-854

e-mail: tomasz.grzeszczyk@bdm.pl**Piotr Komorowski**

tel. (022) 62-20-851

e-mail: piotr.komorowski@bdm.pl

Nota prawna:

Opracowanie nie jest podstawą żadnej rekomendacji kupna bądź sprzedaży w rozumieniu obowiązującego prawa i nie powinien być tak interpretowany. BDM nie ponosi odpowiedzialności za decyzje inwestycyjne podjęte na podstawie niniejszego raportu ani za szkody poniesione w wyniku tych decyzji inwestycyjnych. Materiał ma charakter czysto informacyjny, a podmioty opisywane w opracowaniu są dobrane subiektywnie przez autora.

Niniejszy raport został po raz pierwszy udostępniony klientom BDM 2024-12-17, 07:40 CET.

Raport skierowany jest do wszystkich klientów, z którymi Dom Maklerski BDM S.A. (dalej: BDM) zawarł Umowę o świadczenie usług maklerskich na podstawie Regulaminu świadczenia usług maklerskich przez Dom Maklerski BDM S.A. lub Umowę o świadczenie usług maklerskich dla klientów, których rachunek papierów wartościowych prowadzony jest przez bank depozytariusz. Niniejszy raport, przy wykorzystaniu medialnych kanałów dystrybucji, może dotrzeć również do innych podmiotów na podstawie decyzji Dyrektora Wydziału Analiz. Nie może być on jednak publikowany bądź powielany bez uprzedniej pisemnej zgody BDM, w szczególności nie może zostać przekazany lub wydany osobom w USA, Australii, Kanadzie, Japonii.

Opracowanie ma charakter informacyjny i nie stanowi reklamy ani nie stanowi oferty lub zaproszenia do subskrypcji lub zakupu instrumentów finansowych.

Inwestor powinien mieć świadomość, że każda decyzja inwestycyjna na rynku kapitałowym jest obciążona szeregiem ryzyk, które mogą finalnie skutkować poniesieniem przez niego straty finansowej. Stopa zwrotu z poszczególnych inwestycji może ulegać wahaniom w zależności od różnych czynników, na które inwestor nie będzie miał wpływu. Dlatego, klient podejmujący pojedynczą decyzję inwestycyjną powinien nie tylko sprawdzić aktualność i poprawność poszczególnych założeń dokonanych przez analityka w raporcie ale i dokonać niezależnej oceny i przeprowadzić własne analizy (bazujące także na innych scenariuszach niż przedstawione przez analityka) uwzględniając poziom akceptowalnego przez siebie ryzyka. Decydując się na aktywność na rynku kapitałowym, inwestor powinien uwzględnić, że struktura portfelową inwestycji (dywersyfikacja inwestycji poprzez posiadanie więcej niż jednego instrumentu finansowego) może redukować ryzyko ekspozycji na poszczególny instrument przynoszący negatywną stopę zwrotu w danym okresie. Jednocześnie jednak, może to prowadzić do ograniczenia dodatknej stopy zwrotu jaką inwestor mógłby osiągnąć na pojedynczym instrumencie finansowym w danym okresie czasowym. Inwestor powinien być świadomy, że struktura portfelową inwestycji i jakakolwiek strategia inwestycyjna dla rynku akcji nie gwarantuje osiągnięcia przez niego dodatknej stopy zwrotu i nie chroni go przed finalnym poniesieniem straty.

W opinii BDM, niniejsze opracowanie zostało sporządzone z zachowaniem zasad metodologicznej poprawności i obiektywizmu na podstawie ogólnodostępnych informacji, które BDM uważa za wiarygodne. Źródła informacji wykorzystane w raporcie to wszelkie dane na temat przedmiotowych instrumentów finansowych dostępne analitykowi, w tym m.in. raporty okresowe i bieżące spółki, raporty okresowe i bieżące podmiotów wykorzystanych do wyceny porównawczej, raporty branżowe, informacje prasowe, inne. BDM nie gwarantuje jednak dokładności ani kompletności opracowania, w szczególności w przypadku gdy informacje, na których oparto rekomendacje okazały się niedokładne, niewyczerpujące lub nie w pełni odzwierciedlały stan faktyczny. Przedstawione prognozy są oparte wyłącznie o analizę przeprowadzoną przez BDM bez uzgodnień ze spółkami ani z innymi podmiotami i opierają się na szeregu założeń, które w przyszłości mogą okazać się nietrafne. BDM nie udziela żadnego zapewnienia, że podane prognozy się sprawdzą.

W opinii BDM niniejszy dokument został sporządzony z zachowaniem należytej staranności i rzetelności.

Analityk (analitycy) sporządzający niniejszy dokument otrzymuje wynagrodzenie stałe a Zarząd BDM ma prawo przyznać mu wynagrodzenie dodatkowe. Dodatkowe wynagrodzenie może być pośrednio uzależnione od wyników pozostałych usług oferowanych przez BDM, w tym usługi bankowości inwestycyjnej, jednak nie jest ono bezpośrednio uzależnione od wyników finansowych pochodzących ze świadczenia innych usług, w tym bankowości inwestycyjnej, które były lub mogły być uzyskiwane przez BDM.

Inwestor powinien zakładać, że BDM świadczył, świadczy lub może złożyć ofertę świadczenia usług spółce lub innym spółkom wymienionym w niniejszym raporcie.

BDM nie ma obowiązku podejmowania jakichkolwiek działań, które miałyby spowodować, że instrumenty finansowe, będące przedmiotem wyceny zawartej w niniejszym dokumencie będą wycenione przez rynek zgodnie z ewentualną wyceną zawartą w niniejszym dokumencie.

Inwestor powinien zakładać, że pracownicy BDM lub pełnomocnicy oraz akcjonariusze, mogą posiadać długie lub krótkie pozycje w akcjach emitenta lub innych instrumentach finansowych powiązanych z akcjami emitenta, w szczególności dotyczy to sytuacji posiadania nie więcej niż 5% kapitału, i mogą dokonywać nimi transakcji również jako pełnomocnik. Każda z wyżej wymienionych osób mogła dokonać transakcji dotyczącej przedmiotowych instrumentów finansowych przed wydaniem niniejszej publikacji. Jednocześnie jednak przedmiotowe instrumenty z chwilą rozpoczęcia prac nad raportem są wpisywane na listę restrykcyjną dla pracowników Wydziału Analiz.

W opinii BDM niniejsze opracowanie zostało sporządzone z wykluczeniem jakiegokolwiek konfliktu interesów, który mógłby wpłynąć na jego treść. BDM posiada regulacje wewnętrzne, które mają na celu zapobieganie konfliktom interesów w przypadku rekomendacji lub innych opracowań Wydziału Analiz. Odbiorca raportu może zapoznać się z zasadami obowiązującymi w BDM poprzez stronę internetową BDM, w szczególności odnoszącymi się do:

- zarządzania konfliktami interesów, przyjmowania i przekazywania zachęt- informacje znajdują się pod adresem: <https://www.bdm.pl/o-nas/o-domu-maklerskim-bdm/zasady-mifid-fatca-skargi-sprawozdania-i-dokumenty-archiwalne>
- powiązań BDM z emitentami notowanymi na GPW, NewConnect, Catalyst z tytułu wykonywania na ich rzecz przez BDM funkcji animatora w celu wspomagania płynności obrotu instrumentami finansowymi- informacje znajdują się pod adresami:
<https://www.gpw.pl/animatorzy-emitenta>
<https://www.gpw.pl/animatorzy-rynku>
<https://newconnect.pl/czlonkowie-animatorzy-rynku>
<https://gpcatalyst.pl/uczestnicy-catalyst-lista-animatorow>

Nadzór nad BDM sprawuje Komisja Nadzoru Finansowego.